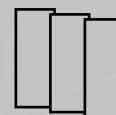


MIZAR

OSCURANTE
H 305 CM



IGNIFUGO



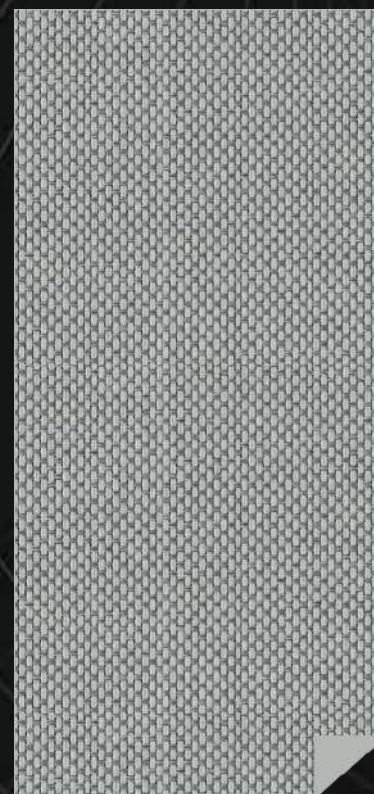
PANNELLI



10957



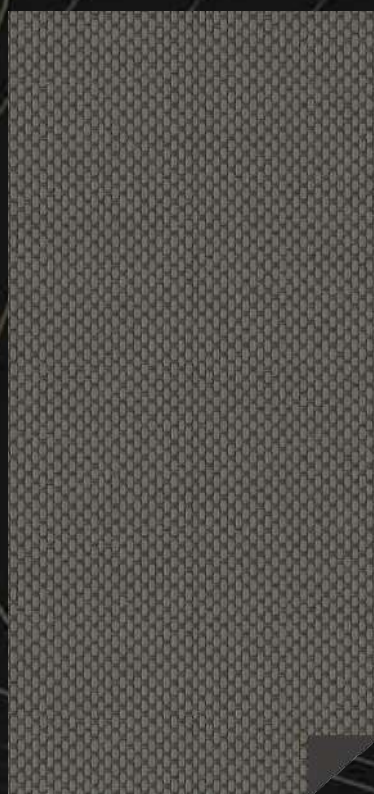
10958



11284



7184



7174



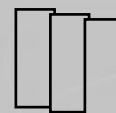
7183

MIZAR

OSCURANTE
H 305 CM



IGNIFUGO



PANNELLI

OSCURANTE
H 305 CM



INFORMAZIONI TECNICHE

| | |
|--------------------------|----------------------------|
| ALTEZZA | 305 cm |
| PESO TOTALE | 280 - 360 g/m ² |
| SPESSORE | 0,40 - 0,47 mm |
| COMPOSIZIONE | 100% PES (TREVIRA CS) |
| COMPORAMENTO ALLA FIAMMA | IGNIFUGO |
| MANUTENZIONE | PULIRE CON PANNO UMIDO |

| COLORE | TS% | RS% | AS% | TUV% | G.TOT* VETRO E |
|--------|-----|-----|-----|------|-------------------|
| 10957 | 0 | 69 | 31 | 0 | 0,34 |
| 10958 | 0 | 53 | 47 | 0 | 0,38 |
| 11284 | 0 | 35 | 65 | 0 | 0,43 |
| 7184 | 0 | 30 | 70 | 0 | 0,45 |
| 7174 | 0 | 16 | 84 | 0 | 0,49 |
| 7183 | 0 | 15 | 85 | 0 | 0,49 |

TS: Trasmissione solare
RS: Riflessione solare
AS: Assorbimento solare
TUV: Trasmissione UV
GTOT: Fattore solare

*Definito con il metodo UNI EN 52022-1:2017,
utilizzando il triplo vetro tipologia "E": g=0,55-U=0,8



OEKO-TEX®
CONFIDENCE IN TEXTILES
STANDARD 100



TECNO