

# PITTORE

FILTRANTE  
H 300 CM



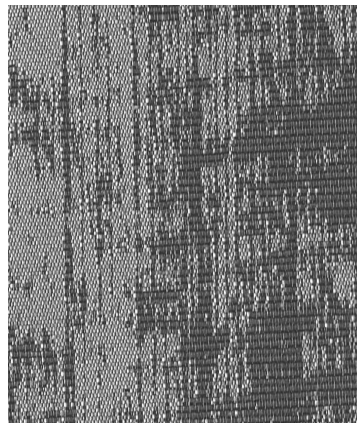
1



2



3

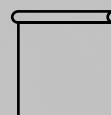


5

TECNICO

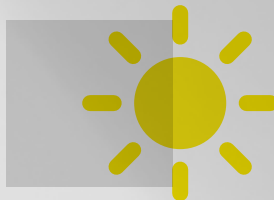
# PITTORE

FILTRANTE  
H 300 CM



RULLO

FILTRANTE  
H 300 CM



## INFORMAZIONI TECNICHE

ALTEZZA	300 cm
PESO TOTALE	160 g/m <sup>2</sup>
SPESSORE	0,35 mm
COMPOSIZIONE	100% PES

COLORE	TS%	RS%	AS%	G.TOT* VETRO B
1	20	50	30	>0,45
2	15	37	48	>0,45
3	11	34	55	>0,45
5	11	22	67	>0,45

TS: Trasmissione solare  
RS: Riflessione solare  
AS: Assorbimento solare  
GTOT: Fattore solare

\*Definito con il metodo UNI EN 13363-1,  
utilizzando il vetro tipologia "B"



ADATTA PER WORKSTATION

**DECO**