

POPPA

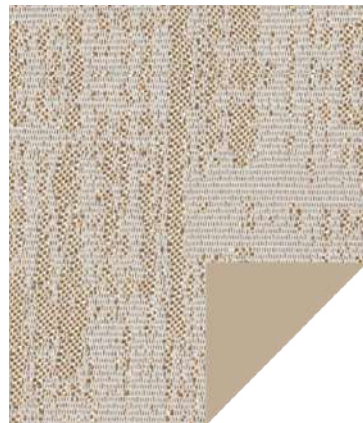
OSCURANTE
H 300 CM



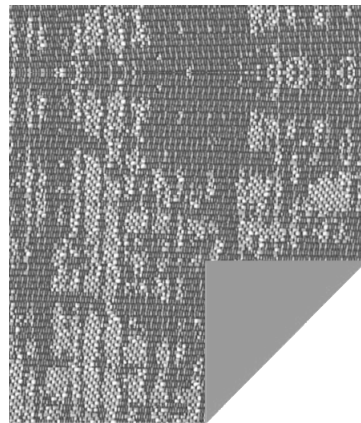
1



2



3



5

TECNICO

POPPA

OSCURANTE
H 300 CM



PANNELLI

OSCURANTE
H 300 CM



INFORMAZIONI TECNICHE

ALTEZZA	300 cm
PESO TOTALE	350 g/m ²
SPESSORE	0,45 mm
COMPOSIZIONE	100% PES
MANUTENZIONE	PULIRE CON PANNINO UMIDO

COLORE	TS%	RS%	AS%	G.TOT* VETRO B
1	0	70	30	>0,40
2	0	39	61	>0,40
3	0	35	65	>0,40
5	0	14	86	>0,40

TS: Trasmissione solare
RS: Riflessione solare
AS: Assorbimento solare
GTOT: Fattore solare

*Definito con il metodo UNI EN 13363-1,
utilizzando il vetro tipologia "B"



DECO